



**КОМИТЕТ ИМУЩЕСТВЕННЫХ ОТНОШЕНИЙ
АДМИНИСТРАЦИИ ПЕРМСКОГО МУНИЦИПАЛЬНОГО ОКРУГА**

РЕШЕНИЕ

о размещении объектов № 643

Пермский край
Пермский округ

28.03.2023

Комитет имущественных отношений администрации Пермского муниципального района разрешает Обществу с ограниченной ответственностью «Гидромастер» (ИНН 5948026337, ОГРН 1045902112926, почтовый адрес: 614521, Пермский край, Пермский район, с. Култаево, ул. Мелиораторов, д. 7)

размещение объекта «Строительство канализационной станции (КНС) для объекта «Общеобразовательная школа на 2825 мест в селе Култаево Пермского муниципального района Пермского края (Линейные сооружения канализации (в том числе ливневой) и водоотведения, для размещения которых не требуется разрешения на строительство.)»

на землях государственная собственность на которые не разграничена
на срок бессрочно.

Местоположение: Российская Федерация, Пермский край, Пермский муниципальный округ, с. Култаево.

Приложение: схема предполагаемых к использованию земель или части земельного участка.

Особые условия использования:

1. При размещении объекта учесть параметры ширины проезда улично-дорожной сети, во избежание сужения полосы отвода дороги.
2. Получение разрешения на производство земляных работ.

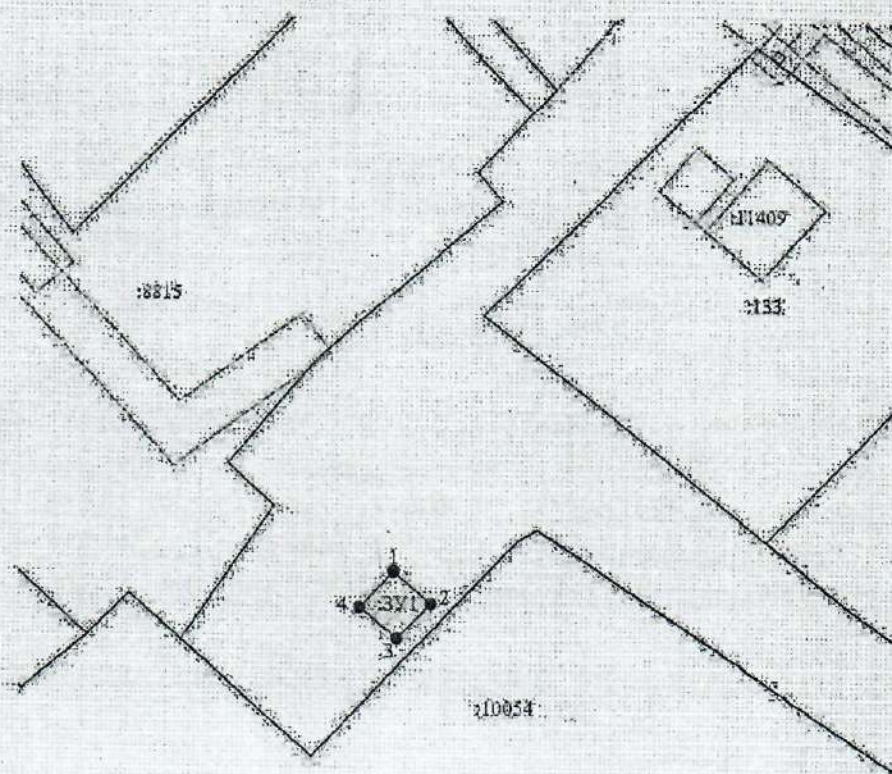
Заместитель председателя комитета,
начальник отдела муниципального
земельного контроля

(подпись, печать)



М.В. Королева

СХЕМА
предполагаемая к использованию земель или части земельного участка



МАСШТАБ 1:750

Описание границ смежных землепользователей:
от точки 1 до точки 4: муниципальные земли (59:00:03:332)

УСЛОВНЫЕ ОБОЗНАЧЕНИЯ:

- 1 - Характерная точка земельного участка
- Граница земельных участков, установленная в соответствии с федеральным законодательством, включенные в ЕТРН, отражающиеся в масштабе
- 100 - Кадастровые номера земельных участков
- Граница предполагаемых к использованию земель
- 3х1, ..., 3хn - Предполагаемый земельный участок
- Граница кадастрового квартала

Каталог координат поворотных
точек границ земельного участка

	X	Y
1	504726.05	2213544.86
2	504722.74	2213548.81
3	504719.08	2213546.21
4	504722.38	2213541.46
1	504726.05	2213544.86



Сделатель: *А.А. Култаев*
(подпись)

Адрес или иное описание местоположения земельного участка	Российская Федерация, Пермский край, Пермский муниципальный округ, с. Култаево
Объект	Строительство канализационной насосной станции (КНС) для объекта "Общеобразовательная школа на 825 мест в селе Култаево Пермского муниципального района, Пермского края"
Вид объекта	Линейные сооружения канализации (в том числе ливневой) и водоотведения, для размещения которых не требуется разрешения на строительство.
Категория земель	Земли населенных пунктов
Площадь участка (кв.м.)	25